

NOWELIZACJA PRAWA W ZAKRESIE OCHRONY DRZEW

Ochrona drzew przed niepotrzebną wycinką

Drzewa/krzewy można będzie usunąć tylko na dalszym etapie przedsięwzięcia tj. gdy inwestor uzyska pozwolenie na budowę lub rozbiórkę.

Nowe zasady pielęgnacji koron drzew

Możliwe jest usunięcie gałęzi do 30% korony
> 30% korony stanowi uszkodzenie drzewa;
> 50% korony stanowi zniszczenie drzewa;
Uszkodzenie lub zniszczenie drzewa podlega karze administracyjnej.

Zniesienie obowiązku uzyskania zezwolenia na usunięcie drzew

- gdy obwód pnia na wys. 5 cm nie przekroczy 35 cm (topole, wierzba, kasztanowiec, klon jesionolistny, klon srebrzysty, robinia, platan) oraz 25 cm pozostałe gatunki drzew;

Nowa metoda obliczania opłat za usuwanie drzew

- opłata zależna od wielkości obwodu pnia, gatunku drzewa (tempa przyrostu pnia na grubość) i lokalizacji;
- obowiązek opłaty na terenach przeznaczonych na cele budowlane;
- dla drzew wielopniennych przyjmuje się sumę obwodu pnia o największym obwodzie oraz połowy obwodów pozostałych pni.

ODPADY WIELKOGABARYTOWE

takie jak, np.: stare kanapy, krzesła, stoły, opony oraz elektroodpady takie jak, np.: pralki, suszarki, kosiarki, radia, monitory można przywieść do PSZOK-u albo raz do roku wystawić przed posesję w terminie, w którym odbywa się tzw. wystawka.



ODPADY BUDOWLANE I REMONTOWE

w ilości 3 m³ można bezpłatnie dostarczyć do PSZOK-u lub złożyć wnioski do Urzędu Gminy lub do firmy wywożącej odpady na dostarczenie worków na tego typu odpady.



Wszelkie informacje dotyczące gospodarki odpadami komunalnymi można uzyskać w Urzędzie Gminy w Mielnie pok. 313, telefonicznie **94 345 98 68** lub pisząc na adres odpady@gmina.mielno.pl
www.ekomielno.pl

Ulotka została dofinansowana ze środków WFOŚiGW w Szczecinie.

Opracowanie:



WOJEWÓDZKI FUNDUSZ
OCHRONY ŚRODOWISKA
I GOSPODARKI WODNEJ
W SZCZECINIE



EKO-KONCEPT
PRACOWNIA EDUKACJI EKOLOGICZNEJ
Urszula Nadolna www.eko-koncept.net.pl



ekoMielno

ŚRODOWISKO PONAD WSZYSTKO

Na terenie Gminy Mielno znajdują się dwa Punkty Selektywnego Zbierania Odpadów Komunalnych tzw. PSZOK-i można do nich bezpłatnie dostarczać:

- resztki farb, lakierów, klejów, żywic, impregnatów,
- rozpuszczalników oraz opakowania po nich,
- przeterminowane leki i opakowania po nich,
- pozostałości po środkach do dezynsekcji i dezynfekcji,
- przepracowane oleje,
- baterie, akumulatory,
- środki ochrony roślin,
- zbiorniki po aerozolach,
- świetlówki, termometry,
- zużyte kartridże, tonery,
- zużyty sprzęt AGD i RTV,
- odpady wielkogabarytowe,
- odpady zielone.
- zużyte opony.



PSZOK nr 1 znajduje się w Unieściu na ul. Świerczewskiego 44,
PSZOK nr 2 w Kiszkwie 2.

OPAKOWANIA ZE SZKŁA - POJEMNIK Z NAKLEJKĄ BIAŁĄ

WRZUCAMY:

- puste butelki i słoiki po napojach i żywności bez nakrętek, korków itp.,
- opakowania szklane po kosmetykach.

NIE WRZUCAMY:

- porcelany, ceramiki, doniczek,
- żarówek, świetlówek,
- szkła okularowego, żaroodpornego, okiennego,
- luster.



ODPADY ZMIESZANE (po segregacji) - POJEMNIK Z NAKLEJKĄ CZARNĄ

WRZUCAMY:

- wszystko, czego nie można wrzucać do pojemników na odpady segregowane, a co nie jest odpadem niebezpiecznym.

NIE WRZUCAMY:

- przeterminowanych leków,
- zabawek elektronicznych,
- baterii i akumulatorów,
- żarówek, świetlówek,
- opakowań po środkach ochrony roślin.



OPAKOWANIA Z TWORZYW SZTUCZNYCH, METALI, PAPIERU - POJEMNIK Z NAKLEJKĄ ŻÓŁTĄ

WRZUCAMY:

- papier biurowy, ulotki,
- gazety, czasopisma, katalogi,
- opakowania z papieru,
- odkręcone i zgniecione butelki po napojach,
- kartony po mleku, sokach,
- plastikowe opakowania,
- folię i torebki foliowe,
- długopisy, linijki, płyty CD,
- puszki po żywności,
- drobny złom, np. nożyczki,
- folię aluminiową.

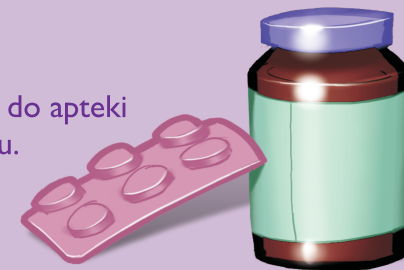
NIE WRZUCAMY:

- tłustego i zabrudzonego papieru,
- butelek po olejach,
- odpadów higienicznych np. pampersów, użytych chusteczek,
- opakowań z zawartością,
- styropianu, opakowań po aerozolach, puszek po farbie.



PRZETERMINOWANE LEKI

należy oddawać do apteki
lub do PSZOK-u.



ZUŻYTE BATERIE

wrzucają do pojemników,
które znajdują się
w szkołach,
Urzędzie Gminy
i w PSZOK-u.



ODPADY ZIEŁONE

takie jak: trawa, liście czy gałęzie można bezpłatnie oddawać do PSZOK-u lub wykupić worek w Urzędzie Gminy i odebrać w siedzibie firmy wywożącej odpady. Firma wywożąca odbiera napełnione worki raz w tygodniu.

